

# 國立中央大學 函

地址：32001桃園市中壢區中大路300號

承辦人：何意茹

電話：03-4227151分機33835

電子信箱：llluby@g.ncu.edu.tw

受文者：景文科技大學

發文日期：中華民國111年8月9日

發文字號：中大委語字第1115000142號

速別：普通件

密等及解密條件或保密期限：

附件：NCU-如何用語料庫增進課堂英語能力-廖柏森教授(111EI00984\_1\_09163641669.pdf)

主旨：邀請貴校教師參與本校雙語教學推動資源中心暨語言中心舉辦之EMI系列線上講座，敬請惠予公告並踴躍報名，請查照。

說明：

一、旨揭EMI線上講座係為提供專業課程教師相關EMI教學資源所辦理之活動，藉由講座內容討論與分享，協助教師提升英語授課之知識技能，並活化運用於教學實務。

二、講座資訊：

(一)主題：如何用語料庫增進課堂英語能力。

(二)講師：國立臺灣師範大學副教務長暨英語學術素養中心主任及翻譯研究所廖柏森教授。

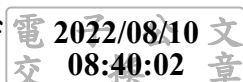
(三)時間：111年8月17日（三）14：00～16：00。

(四)報名連結：<https://forms.gle/EwxCqofuSKxVFBo4A>，會議室連結將於講座前以電子郵件另行通知。

三、檢附活動海報一份。

正本：各公私立大專校院

副本：本校語言中心



教務處

111/08/10



1110007054