

景文科技大學因應「新冠肺炎」疫情集會活動宣導

A. 有呼吸道症狀者不可參加，應配戴口罩及與他人保持 1 公尺以上之距離；並請離校返家或就醫。

B. 維持手部清潔，保持經常洗手習慣

C. 咳嗽或打噴嚏後及如廁後，應立即洗手。

校安中心通報專線
(02) 8212-2100

潛伏期

14天

務必如實告知過去14天
旅遊史、職業及接觸史

症狀



98%
發燒>38度



44%
四肢無力



76%
乾咳

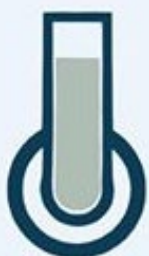


55%
呼吸困難/肺炎

預防

外科口罩

接觸身體/臉部前後
肥皂洗手或
酒精性乾洗手



勤量體溫



勤洗手



戴外科口罩



減少進出
公眾場所

正確洗手 遠離疫病



1. 把手弄濕



2. 抹上肥皂，手心、
手背、指尖及指縫
搓揉二十秒



3. 把手上肥皂泡沖
洗乾淨



4. 用水把水龍頭沖
乾淨並記得關水
龍頭



5. 把手擦乾或烘乾